



TRAVEL NET STUDIO
WORLD CONGRESS TOUR
<http://www.tnsic.com>

WCN2009

World Congress of Nephrology

<http://www.wcn2009.org/>

欧州透析移植学会議 ERA-EDTA

国際腎臓学会議 ISN

2009年5月22日～5月26日

ミラノ【イタリア】

-会議出席旅行のご案内-

VOL.2

トラベルネットスタジオ IC(国際会議)事業部

旅行企画・実施 株式会社 旅工房
観光庁長官登録旅行業第1683号 (社)日本旅行業協会正会員/IATA公認代理店
営業時間:月～金(9:30～18:00)土・日・祝休み

東日本 : 東京都豊島区西池袋 5-14-8 東海池袋ビル7階
TEL:03-5956-3020 FAX:03-5956-4487 e-mail:yamashita@tnsic.com
旅行業務取扱管理者:柴田秀治 担当:山下和明

西日本 : 大阪府吹田市江の木町 1-38 西谷東急ビル7階
TEL:06-6310-8421 FAX:06-4861-7261 e-mail:sagara@tnsic.com
旅行業務取扱管理者:藤嶋知弘 担当:相良雅裕

九州・山口・沖縄 : 福岡市中央区天神 3-15-17 三天第2ビル1階
TEL:092-738-2607 FAX:092-716-3910 e-mail:maruo@tnsic.com
旅行業務取扱管理者:円尾徳啓 担当:円尾徳啓

*旅行業務取扱管理者とはお客様の旅行を取り扱う支店での取引に関する責任者です。
このご旅行の契約に関し、担当者からの説明にご不明な点がございましたらご遠慮なく上記の
旅行業務取扱管理者にご質問下さい。


ご挨拶

TNS(トラベルネットスタジオ)は国際会議の旅行手配を永きに渡り経験をつんだスタッフの集まった会社です。2007年11月より東京、大阪、福岡の三拠点にて営業開始いたしました。これから、多くの先生方に愛される会社となるようスタッフ一同努力して参ります。どうぞ宜しくお願いします。

成田発着 会議出席基本コース 6泊8日間			
日程	月日(曜日)	スケジュール・宿泊地	食事
1	5/21(木)	成田発【午前】→空路、欧州主要都市 乗り換えで会議開催地ミラノ着【夜】 着後、ご自身にてホテルへ (ミラノ泊)	機
2	5/22(金)	WCN / 世界腎臓学会議ご出席 (ミラノ泊)	
/	/		
6	5/26(火)		
7	5/27(水)	ご自身にて空港へ ミラノ発【午前】→空路、欧州主要都市 乗り換えで帰国の途へ (機内泊)	機
8	5/28(木)	成田着【午前】 通関	

関空発着 会議出席基本コース 6泊8日間			
日程	月日(曜日)	スケジュール・宿泊地	食事
1	5/21(木)	関空発【午前】→空路、欧州主要都市 乗り換えで会議開催地ミラノ着【夜】 着後、ご自身にてホテルへ (ミラノ泊)	機
2	5/22(金)	WCN / 世界腎臓学会議ご出席 (ミラノ泊)	
/	/		
6	5/26(火)		
7	5/27(水)	ご自身にて空港へ ミラノ発【午前】→空路、欧州主要都市 乗り換えで帰国の途へ (機内泊)	機
8	5/28(木)	関空着【朝】 通関	

中部発着 会議出席基本コース 6泊8日間			
日程	月日(曜日)	スケジュール・宿泊地	食事
1	5/21(木)	中部発【午前】→空路、欧州主要都市 乗り換えで会議開催地ミラノ着【夜】 着後、ご自身にてホテルへ (ミラノ泊)	機
2	5/22(金)	WCN / 世界腎臓学会議ご出席 (ミラノ泊)	
/	/		
6	5/26(火)		
7	5/27(水)	ご自身にて空港へ ミラノ発【午後】→空路、欧州主要都市 乗り換えで帰国の途へ (機内泊)	機
8	5/28(木)	中部着【午後】 通関	

基本コース以外の日程をご希望の皆様 個人日程フリープラン	
<ul style="list-style-type: none"> 札幌、福岡等の国内線空港からの発着承ります 日程の短縮・延長 承ります 会議前後、他都市への訪問 承ります ビジネスクラスの手配承ります ご希望の航空会社での手配承ります その他ご希望など担当まで何なりお問い合わせ下さい 	

食 事	Carlton Hotel Baglioni と Melia Milano 以外は朝6回 / 昼0回 / 夕0回
利用予定ホテル	Carlton Hotel Baglioni<Classic Room 利用> Enterprise Hotel Capitol World Class Hotel Antares Hotel Accademia Melia Milano Hotel Principe di Savoia <Tower Superior 利用> Holiday Inn Milan - Garibaldi Station <4月21日以降のキャンセルには宿泊費全額の取消料が掛かります> Atahotel Fieramilano Town House 12 Hotel Brunelleschi Hotel San Carlo Hotel Berna Quality Hotel Atlantic Mini Hotel Portello Hotel Fiera Best Western Hotel Berlino Best Western Hotel Astoria Admiral Hotel Hotel Soperga Hotel Minerva
利用予定航空会社	成田発着 = エールフランス(AF)、KLMオランダ航空(KL)、アリタリア航空(AZ)、スイスインターナショナルエアラインズ(LX)、 ルフトハンザ航空(LH) 関空発着 = エールフランス(AF)、KLMオランダ航空(KL)、ルフトハンザ航空(LH) 中部発着 = エールフランス(AF)
添 乗 員	同行致しません。但し、50名様以上ご参加の場合は、現地係員(弊社社員を派遣予定)がお手伝いさせていただきます。
最少催行人員	1名

ミラノ都市情報 < 下記は何れも目安でございます >

= 空港 =
 リナーテ空港からミラノ市内は約 10KM
 タクシー=約 15分/約 20ユーロ
 STARFLY バス=約 4ユーロ
 マルペンサ空港からミラノ市内は約 50KM
 タクシー=約 40~50分/約 90ユーロ
 Malpensa Shuttle バス=約 50分/約 7ユーロ
 Malpensa Express 鉄道=約 40分/約 11ユーロ

= 平均気温・服装 =
 5月平均気温: 最高気温 22度 / 最低気温 11度
 服装: 合服 / 冬服・コート

イタリア(シェンゲン協定加盟国)入国条件

= イタリア(シェンゲン協定加盟国)入国条件 =
 日本国籍の方で普通旅券をお持ちの方は、シェンゲン協定加盟国に6ヶ月間で90日以内の観光目的での滞在には査証(ビザ)不要ですが、シェンゲン協定加盟国の最終出国時にパスポート残存有効期間が3ヶ月以上必要で、また、パスポートの未使用査証欄が2頁以上必要でございます。尚、パスポートの所持人記入欄に記入しておく必要がございます。

= シェンゲン協定加盟国(2008年2月現在、以下の24カ国) =
 ドイツ、フランス、オランダ、ベルギー、ルクセンブルグ、スペイン、ポルトガル、イタリア、オーストリア、ギリシャ、アイスランド、スウェーデン、デンマーク、ノルウェー、フィンランド、スロベニア、チェコ、エストニア、ハンガリー、ポーランド、マルタ、スロバキア、ラトビア、リトアニア

会議出席基本コース旅行代金

(2名1室利用の旅行代金は、2人部屋を2名様でご利用頂く場合のお1人様の旅行代金です) <大人おひとり様 単位:円>

利用ホテル	利用コース	成田発着 会議出席基本コース 6泊8日間	関空発着 会議出席基本コース 6泊8日間	中部発着 会議出席基本コース 6泊8日間
Carlton Hotel Baglioni <Classic Room 利用>	1名1室利用	¥559,000.-	¥556,000.-	¥539,000.-
	2名1室利用	¥373,000.-	¥370,000.-	¥353,000.-
Enterprise Hotel	1名1室利用	¥523,000.-	¥520,000.-	¥503,000.-
	2名1室利用	¥355,000.-	¥352,000.-	¥335,000.-
Capitol World Class Hotel	1名1室利用	¥421,000.-	¥418,000.-	¥401,000.-
	2名1室利用	¥349,000.-	¥346,000.-	¥329,000.-
Antares Hotel Accademia	1名1室利用	¥428,000.-	¥425,000.-	¥408,000.-
	2名1室利用	¥347,000.-	¥344,000.-	¥327,000.-
Melia Milano	1名1室利用	¥487,000.-	¥484,000.-	¥467,000.-
	2名1室利用	¥337,000.-	¥344,000.-	¥317,000.-
Hotel Principe di Savoia <Tower Superior 利用>	1名1室利用	¥469,000.-	¥466,000.-	¥449,000.-
	2名1室利用	¥328,000.-	¥325,000.-	¥308,000.-
Holiday Inn Milan - Garibaldi Station	1名1室利用	¥451,000.-	¥448,000.-	¥431,000.-
	2名1室利用	¥319,000.-	¥316,000.-	¥299,000.-
Atahotel Fieramilano	1名1室利用	¥403,000.-	¥400,000.-	¥383,000.-
	2名1室利用	¥295,000.-	¥292,000.-	¥275,000.-
Town House 12	1名1室利用	¥403,000.-	¥400,000.-	¥383,000.-
	2名1室利用	¥295,000.-	¥292,000.-	¥275,000.-
Hotel Brunelleschi	1名1室利用	¥370,000.-	¥367,000.-	¥350,000.-
	2名1室利用	¥283,000.-	¥280,000.-	¥263,000.-
Hotel San Carlo	1名1室利用	¥363,000.-	¥360,000.-	¥343,000.-
	2名1室利用	¥275,000.-	¥272,000.-	¥255,000.-
Hotel Berna	1名1室利用	¥328,000.-	¥325,000.-	¥308,000.-
	2名1室利用	設定無し	設定無し	設定無し
Quality Hotel Atlantic	1名1室利用	¥319,000.-	¥316,000.-	¥299,000.-
	2名1室利用	設定無し	設定無し	設定無し
Mini Hotel Portello	1名1室利用	¥314,000.-	¥311,000.-	¥294,000.-
	2名1室利用	¥271,000.-	¥268,000.-	¥251,000.-
Hotel Fiera	1名1室利用	¥313,000.-	¥310,000.-	¥293,000.-
	2名1室利用	設定無し	設定無し	設定無し
Best Western Hotel Berlino	1名1室利用	¥301,000.-	¥298,000.-	¥281,000.-
	2名1室利用	¥267,000.-	¥264,000.-	¥247,000.-
Best Western Hotel Astoria	1名1室利用	¥307,000.-	¥304,000.-	¥287,000.-
	2名1室利用	¥247,000.-	¥244,000.-	¥227,000.-
Admiral Hotel	1名1室利用	¥307,000.-	¥304,000.-	¥287,000.-
	2名1室利用	設定無し	設定無し	設定無し
Hotel Soperga	1名1室利用	¥289,000.-	¥286,000.-	¥269,000.-
	2名1室利用	¥238,000.-	¥235,000.-	¥218,000.-
Hotel Minerva	1名1室利用	¥247,000.-	¥244,000.-	¥227,000.-
	2名1室利用	¥232,000.-	¥229,000.-	¥212,000.-

著しい経済情勢の変化等により航空運賃が増減された場合、旅行代金を増減させて頂く場合がございます。ご了承下さい。

各ホテル共に6泊(5/21 in 5/27 out)で確保しており、宿泊日数を変更するとホテル側が宿泊費を高くする場合がございます。その場合は旅行代金を値上げさせて頂きます。尚、変更をご希望の方には、お申込頂き次第、ホテルへ確認させて頂きます。

旅行代金以外に日本国内空港施設使用料(成田=¥2,040 / 関空=¥2,650 / 中部=¥2,500)、海外空港諸税(AF=約¥7,300 / KL=約¥5,390 / AZ=約¥4,360 / LX=約¥5,460 / LH=約¥5,840)、航空保険料・燃油サーチャージ(AF=約¥41,380 / KL=約¥42,000 / AZ=約¥41,000 / LX=約¥43,400 / LH=約¥45,400)、渡航手續手数料(¥4,200)、を別途申し受けます。

<但し、上記金額は全て2009年2月3日現在の金額ですので、今後換算レート変更や航空会社の都合などによって金額が増減し差額が発生した場合、上記金額を増減させて頂きます。>

フィンランド航空 < 早割り航空券 > 利用の会議出席基本コース【ご案内】

前記の会議出席基本コースとは利用航空会社が異なり、又、航空券の利用条件が下段記載のように厳しくなります。

関空発着 フィンランド航空 < 早割り航空券 > 利用 会議出席基本コース 6泊8日間

日程	月日(曜日)	スケジュール・宿泊地	食事
1	5/21(木)	関空発【午前】→空路、ヘルシンキ乗り換えで会議開催地ミラノ着【夕刻】 着後、ご自身にてホテルへ (ミラノ泊)	機
2	5/22(金)	WCN / 世界腎臓学会議ご出席 (ミラノ泊)	
6	5/26(火)		
7	5/27(水)	ご自身にて空港へ ミラノ発【午前】→空路、ヘルシンキ乗り換えで帰国の途へ (機内泊)	機
8	5/28(木)	関空着【午前】 通関	

中部発着 フィンランド航空 < 早割り航空券 > 利用 会議出席基本コース 6泊8日間

日程	月日(曜日)	スケジュール・宿泊地	食事
1	5/21(木)	中部発【午前】→空路、ヘルシンキ乗り換えで会議開催地ミラノ着【夕刻】 着後、ご自身にてホテルへ (ミラノ泊)	機
2	5/22(金)	WCN / 世界腎臓学会議ご出席 (ミラノ泊)	
6	5/26(火)		
7	5/27(水)	ご自身にて空港へ ミラノ発【午前】→空路、ヘルシンキ乗り換えで帰国の途へ (機内泊)	機
8	5/28(木)	中部着【午前】 通関	

基本コース以外の日程をご希望の皆様 個人日程フリープラン

- 札幌、東京、福岡等の国内線空港からの発着承ります
- 日程の短縮・延長 承ります
- 会議前後、他都市への訪問 承ります
- ビジネスクラスの手配承ります
- ご希望の航空会社での手配承ります
- その他ご希望など担当まで何なりお問い合わせ下さい



食事	Carlton Hotel Baglioni と Melia Milano 以外は朝6回 / 昼0回 / 夕0回		
利用予定ホテル	Carlton Hotel Baglioni < Classic Room 利用 >	Enterprise Hotel	Capitol World Class Hotel
	Antares Hotel Accademia	Melia Milano	
	Holiday Inn Milan - Garibaldi Station < 4月21日以降のキャンセルには宿泊費全額の取消料が掛かります >		
	Hotel Principe di Savoia < Tower Superior 利用 >	Atahotel Fieramilano	Town House 12
	Hotel Brunelleschi	Hotel San Carlo	Mini Hotel Portello
	Hotel Berna	Quality Hotel Atlantic	Hotel Fiera
	Admiral Hotel	Hotel Soperga	Hotel Minerva
利用予定航空会社	関空発着 / 中部発着 = フィンランド航空 (AY)		
添乗員	同行致しません。但し、50名様以上ご参加の場合は、現地係員(弊社社員を派遣予定)がお手伝いさせていただきます。		
最少催行人員	1名		

フィンランド航空 < 早割り航空券 > 利用の会議出席基本コースにおける注意事項

フィンランド航空 < 早割り航空券 > の航空券発券リミット

- (1) 日本出発日の61日前までに予約の場合 予約後31日以内に発券が必要です。
 - (2) 日本出発日の60日前~21日前に予約の場合 予約後14日以内に発券が必要です。
 - (3) 日本出発日の20日前~7日前に予約の場合 日本出発日の7日前までに発券が必要です。
 - (4) 日本出発日の6日前~3日前に予約の場合 予約後24時間以内、且つ、日本出発日の3日前までに発券が必要です。
- 航空券発券後は予約変更不可となりますので、予めご注意ください。不明な点は担当者にお問い合わせ下さい。
予約が特に混み合う時期などは、航空会社から上記とは異なる厳しい航空券発券リミットを設定される場合がございますので、予めご了承下さい。

フィンランド航空 < 早割り航空券 > 利用の会議出席基本コースの取消料

航空券発券後の旅行キャンセルには、日本出発日の1ヶ月前より前でも航空券取消料 ¥45,000 が掛かります。
また、日本出発日の1ヶ月前以降の旅行キャンセルには、後述の「旅行契約の解除(旅行キャンセル)」欄に記載の取消料または ¥45,000 のいずれか高い方の金額を申し受けることになります。
尚、日本出発日の旅行キャンセルには旅行代金全額の取消料が掛かります。
以上、予めご了承下さい。不明な点は担当者にお問い合わせ下さい。

フィンランド航空 < 早割り航空券 > 利用の会議出席基本コース旅行代金

(2名1室利用の旅行代金は、2人部屋を2名様でご利用頂く場合のお1人様の旅行代金です) < 大人おひとり様 単位:円 >

利用ホテル	利用コース	関空発着フィンランド航空 < 早割り航空券 > 利用 会議出席基本コース 6泊8日間	中部発着フィンランド航空 < 早割り航空券 > 利用 会議出席基本コース 6泊8日間
Carlton Hotel Baglioni < Classic Room 利用 >	1名1室利用	¥520,000.-	¥520,000.-
	2名1室利用	¥334,000.-	¥334,000.-
Enterprise Hotel	1名1室利用	¥484,000.-	¥484,000.-
	2名1室利用	¥316,000.-	¥316,000.-
Capitol World Class Hotel	1名1室利用	¥382,000.-	¥382,000.-
	2名1室利用	¥310,000.-	¥310,000.-
Antares Hotel Accademia	1名1室利用	¥389,000.-	¥389,000.-
	2名1室利用	¥308,000.-	¥308,000.-
Melia Milano	1名1室利用	¥448,000.-	¥448,000.-
	2名1室利用	¥298,000.-	¥298,000.-
Hotel Principe di Savoia < Tower Superior 利用 >	1名1室利用	¥430,000.-	¥430,000.-
	2名1室利用	¥289,000.-	¥289,000.-
Holiday Inn Milan - Garibaldi Station	1名1室利用	¥412,000.-	¥412,000.-
	2名1室利用	¥280,000.-	¥280,000.-
Atahotel Fieramilano	1名1室利用	¥364,000.-	¥364,000.-
	2名1室利用	¥256,000.-	¥256,000.-
Town House 12	1名1室利用	¥364,000.-	¥364,000.-
	2名1室利用	¥256,000.-	¥256,000.-
Hotel Brunelleschi	1名1室利用	¥331,000.-	¥331,000.-
	2名1室利用	¥244,000.-	¥244,000.-
Hotel San Carlo	1名1室利用	¥324,000.-	¥324,000.-
	2名1室利用	¥236,000.-	¥236,000.-
Hotel Berna	1名1室利用	¥289,000.-	¥289,000.-
	2名1室利用	設定無し	設定無し
Quality Hotel Atlantic	1名1室利用	¥280,000.-	¥280,000.-
	2名1室利用	設定無し	設定無し
Mini Hotel Portello	1名1室利用	¥275,000.-	¥275,000.-
	2名1室利用	¥232,000.-	¥232,000.-
Hotel Fiera	1名1室利用	¥274,000.-	¥274,000.-
	2名1室利用	設定無し	設定無し
Best Western Hotel Berlino	1名1室利用	¥262,000.-	¥262,000.-
	2名1室利用	¥228,000.-	¥228,000.-
Best Western Hotel Astoria	1名1室利用	¥268,000.-	¥268,000.-
	2名1室利用	¥208,000.-	¥208,000.-
Admiral Hotel	1名1室利用	¥268,000.-	¥268,000.-
	2名1室利用	設定無し	設定無し
Hotel Soperga	1名1室利用	¥250,000.-	¥250,000.-
	2名1室利用	¥199,000.-	¥199,000.-
Hotel Minerva	1名1室利用	¥208,000.-	¥208,000.-
	2名1室利用	¥193,000.-	¥193,000.-

関空発着および中部発着フィンランド航空<早割り航空券>は、同じエコノミークラスでもお申込頂いた時点で予約可能なクラスによって旅行代金(航空運賃)が異なります。お申込頂いた方には、上記旅行代金で手配出来ない場合は別途手配可能な旅行代金をご案内申し上げます。

「発券後は払戻し無しの航空券」(=航空運賃の全額に当たる取消料が発生)をご利用頂く場合は、上記「関空発着および中部発着フィンランド航空<早割り航空券>利用の会議出席基本コース」旅行代金より**更に2万円値引き**させていただきますので、ご希望の方はお申し付け下さい。(出席旅行申込書のコース名の下に希望のチェック欄がございます。)

著しい経済情勢の変化等により航空運賃が増減された場合、旅行代金を増減させて頂く場合がございます。ご了承下さい。

各ホテル共に6泊(5/21 in 5/27 out)で確保しており、宿泊日数を変更するとホテル側が宿泊費を高くする場合がございます。その場合は旅行代金を値上げさせていただきます。尚、変更をご希望の方には、お申込頂き次第、ホテルへ確認させていただきます。

旅行代金以外に日本国内空港施設使用料(成田=¥2,040 / 関空=¥2,650 / 中部=¥2,500)、海外空港諸税(AY=約¥3,970)、航空保険料・燃油サーチャージ(AY=約¥40,000)、渡航手続き手数料(¥4,200)、を別途申し受けます。

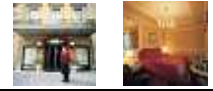
<但し、上記金額は全て2009年2月3日現在の金額ですので、今後換算レート変更や航空会社の都合などによって金額が増減し差額が発生した場合、上記金額を増減させていただきます。>

利用ホテル(ホテルのみの手配は受け付けておりません。予めご了承ください。)

各ホテルの写真はイメージです。また、部屋の写真は一例ですので、写真と同じ部屋をご利用頂けるとは限りません。

Carlton Hotel Baglioni (Classic Room 利用) 朝食別料金

地下鉄サン・パピラ駅へ徒歩数分、ドゥオモから約 500m に位置する 18 世紀の建物を改装したデラックスホテル。木がふんだんに使われたロビーは重厚な雰囲気。客室はクラシカルなヨーロッパスタイル。1962 年開業 / 1997 年改装。5 階建て全 62 室。



Enterprise Hotel < 学会指定 > 朝食付き

学会場へ約 1km、フィレンツェ広場に面して建つデザインホテル。シックなバーカウンターを思わせる都会的なセンスのフロント。ライトアップされた大理石の階段もおしゃれ。客室もシンプルだが雑誌に出てくるようなモダンなインテリアでまとめられている。鉄道のブローナ駅から徒歩数分。2002 年開業。6 階建て全 123 室。



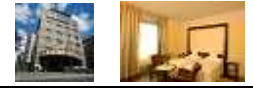
Capitol World Class Hotel < 学会指定 > 朝食付き 最低4泊必要

地下鉄バガノ駅から徒歩約 2 分に位置するホテル。大理石を使ったエントランスのデザインが印象的。全体に明るく華やかな雰囲気。客室はさほど広くないが、明るい花柄のファブリックや壁紙が華やか。1965 年開業 / 1999 年改装。10 階建て全 66 室。



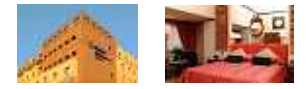
Antares Hotel Accademia 朝食付き

学会場へ約 2km、カステーヨ・スフォルゼスコの近くに位置するホテル。最寄り駅はトラムの Piazzale Accursio 駅。グレーやオレンジ色を基調にした客室は、天井が高く開放感があり、エレガントな雰囲気が漂う。1987 年開業 / 2007 年改装。6 階建て全 66 室。



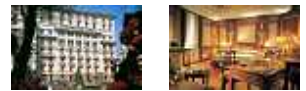
Melia Milano < 学会指定 > 朝食別料金

学会場へ約 500m、地下鉄ロット駅へ約 200m に位置するホテル。ロビーや通路に大理石を配したエレガントなホテル。客室は機能的な設備が整い、ヨーロッパ調のインテリアでエレガントかつ華やかにまとめられている。2001 年開業。6 階建て全 288 室。



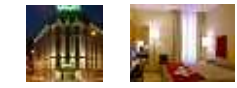
Hotel Principe di Savoia (Tower Superior 利用) < 学会指定 > 朝食付き

Tower Superior の客室は本館内ではなく、隣接する建物内に位置 (2 つの建物は内部通路で繋がってます)。地下鉄レプブリカ駅へ徒歩数分、共和国広場近くに位置するホテル。ベル・エポック時代の栄華を映し出す壮麗な建物。19 世紀のロンバルディア様式の装飾が施された温かい雰囲気の客室。1927 年開業 / 1992 年改装。11 階建て全 401 室。



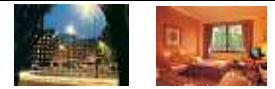
Holiday Inn Milan - Garibaldi Station < 学会指定 > 朝食付き

学会場へ約 3km、ガリバルディ駅から約 500m、中央駅まで徒歩約 10 分、ダウンタウンに位置するファーストクラスホテル。2003 年改装。5 階建て全 129 室。< 注意 > 4 月 21 日以降のキャンセルには宿泊費全額の取消料が掛かります。



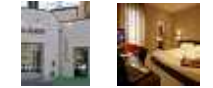
Atahotel Fieramilano < 学会指定 > 朝食付き

学会場へ約 300m、見本市会場前に建つホテル。やわらかな明かりが美しいロビーにはゆったりとしたソファが置かれている。シックな色合いの客室はエレガントな雰囲気。地下鉄 Cadorna 駅へ徒歩約 3 分。1971 年開業 / 1999 年改装。7 階建て全 238 室。



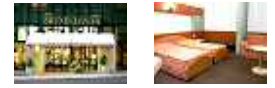
Town House 12 朝食付き

学会場へ約 1.5km に位置するホテル。ロビーは、心安らく淡いグレーを基調にエキゾチックなフローリングとメタルとガラスを組み合わせたインテリア。客室は、味わいのあるモダンな家具などを備えたシックな造り。テラスバーと朝食室あり。全 18 室。



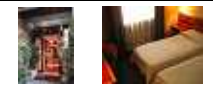
Hotel Brunelleschi 朝食付き

地下鉄ミッソーリ駅へ徒歩数分、ドゥオモとミラノ大学の間に位置するホテル。絨毯敷きの客室は部屋により色調は異なるがいずれも落ち着いた雰囲気。浴室は大理石仕様の優雅な客室。1961 年開業 / 1992 年改装。9 階建て全 128 室。



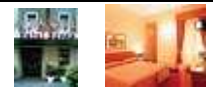
Hotel San Carlo 朝食付き

中央駅のすぐそばに位置するホテル。客室は狭いが落ち着ける色合いでまとめられている。レストランではイタリア料理やコンチネンタル料理が楽しめるほか、周辺にも気軽な飲食店が多い。7 階建て全 54 室。



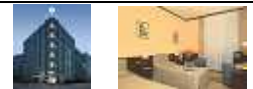
Hotel Berna 朝食付き 最低4泊必要

中央駅から約 200m に位置するモダンなシティホテル。上品で優しい色使いの内装が施された客室は、防音装置も整い静かで落ち着いた。お洒落な雰囲気が漂うアメリカン・バーあり。1978 年開業 / 2005 年改装。5 階建て全 126 室。



Quality Hotel Atlantic 朝食付き

中央駅まで徒歩約 3 分のモダンなシティホテル。角地に建つすっきりとしたモダンな外観をした建物で、館内は明るく清潔感があります。全室防音仕様。1972 年開業 / 1982 年改装。6 階建て全 70 室。



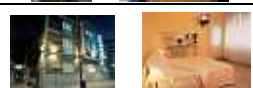
Mini Hotel Portello < 学会指定 > 朝食付き

学会場からすぐ近くに位置するホテル。客室は広くなくやや暗めの印象だが、大きめのベッドが嬉しい。自動開閉のブラインドやライティングデスクなどがあり機能的。大理石を多用したバスルームは照明が明るく、ゆったりとして使いやすい。全 96 室。



Hotel Fiera < 学会指定 > 朝食付き

学会場へ約 600m、地下鉄 Amendola Fiera 駅から約 200m に位置する小型ホテル。レセプションは 24 時間稼働、ラウンジや中庭は閑静で落ち着いた雰囲気。バーと朝食室あり。全 29 室。



Best Western Hotel Berlino 朝食付き

学会場へ約 1.5km、ライトブラウンの木枠にクリアなガラス扉のエントランスがモダンな印象のホテル。ロビーでは壁に描かれた色鮮やかな幾何学模様が目を楽しませてくれる。2007 年改装。5 階建て全 47 室。



Best Western Hotel Astoria 朝食付き

学会場から約 2km、ビジネス地区に建つファーストクラスホテル。地下鉄駅は数百 m。アーチ型のエントランスが印象的な建物。高級ブティックが軒を連ねるモンテナボレオーネ通りへは約 4km。1980 年開業 / 1990 年改装。8 階建て全 69 室。



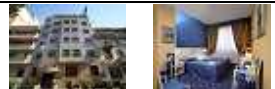
Admiral Hotel 朝食付き

学会場へ約 300m、見本市会場前に建つホテル。客室は 1700 年代のアンティーク家具が置かれ清楚で落ち着いた雰囲気が漂う。ジェームスボンドのファンクラブ「007 アドミラルクラブ」も運営。地下鉄 Cadorna 駅へ徒歩数分。1972 年開業。全 60 室。



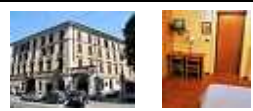
Hotel Soperga < 学会指定 > 朝食付き

中央駅から徒歩約 2 分に位置するホテル。賑やかな街並みに溶け込むような典型的ヨーロッパスタイルのビル。客室はシャベットトーンを基調にした小粋な内装。天井まで届く窓が開放感を演出している。全 97 室。



Hotel Minerva 朝食付き

地下鉄ポルタジェノバ駅から徒歩約 3 分、商店が建ち並び賑やかな通り沿いに建ち、クリーム色のクラシックなヨーロッパスタイルのホテル。シンプルなおしゃれな家具をコンパクトに配した客室は、さほど広くはないが間接照明が効果的に使われている。バスルームも手入れが行き届いている。4 階建て全 44 室。



上記以外のホテルをご希望の方は担当までご相談下さい。

MILAN HOTEL MAP

Melia Milano

Mini Hotel Portello

Admiral Hotel

Antares Hotel Accademia

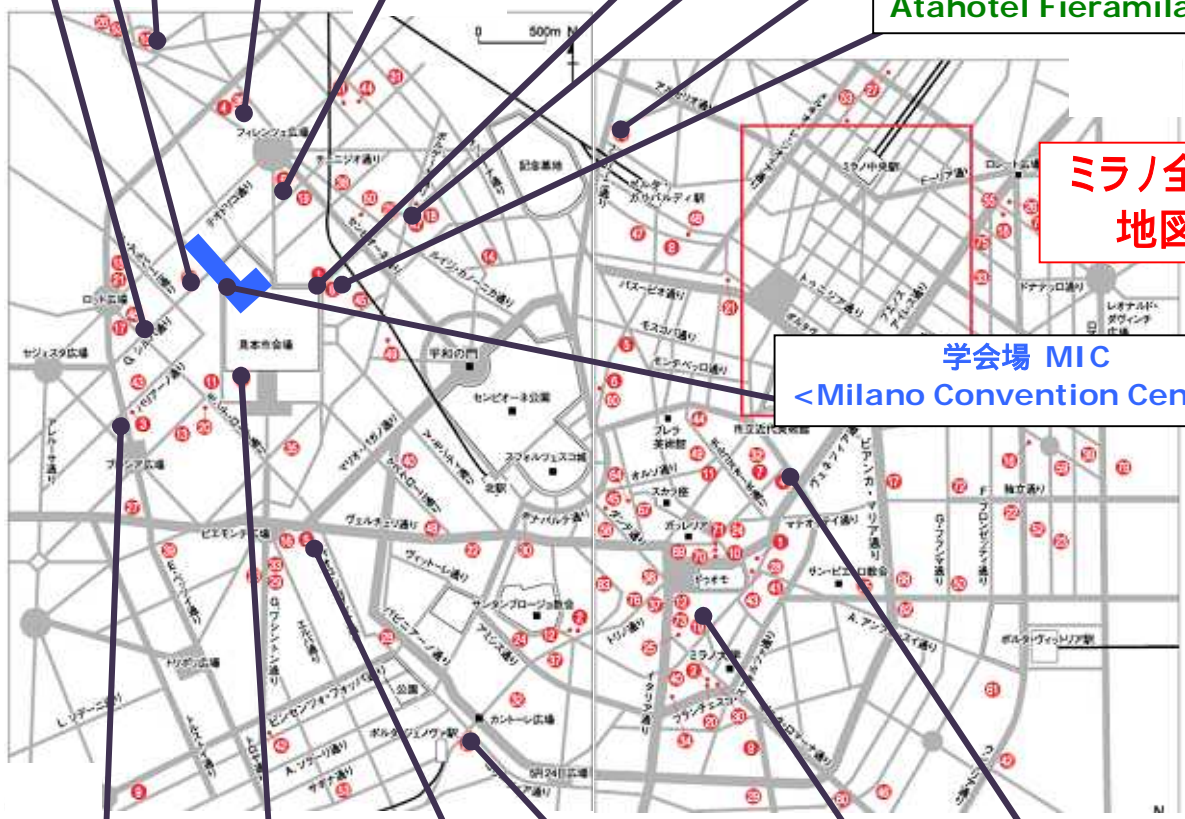
Town House 12

Best Western Hotel Berlino

Holiday Inn Milan
- Garibaldi Station

Enterprise Hotel

Atahotel Fieramilano



ミラノ全体
地図

学会場 MIC
<Milano Convention Centre>

Hotel Fiera

Hotel Minerva

Carlton Hotel Baglioni

Best Western Hotel Astoria

Capitol World Class Hotel

Hotel Brunelleschi



中央駅
周辺地図

Hotel Soperga

Hotel San Carlo

Quality Hotel Atlantic

Hotel Berna

Hotel Principe di Savoia

ご案内とご注意(お申込みを頂く前に、必ずお読みください)

旅行代金に含まれるもの

航空運賃：日程表に記載された区間(エコノミークラス)、(*この運賃・料金には、運送機関の課す付加運賃・料金を含みません。付加運賃・料金とは原価の水準の異常な変動に対応する為、一定期間及び一定条件下に限りあらゆる旅行者に一律に課されるものです。)

宿泊代金：日程表に記載されたホテルの宿泊料金及び税金・サービス料
手荷物運搬代金：お一人につき一個のスーツケースなど(ただし大きさは航空会社の規定内。詳しくは係員にお尋ね下さい。)

上記代金はおお客様の都合により、一部利用されなくても払い戻しいたしません。

旅行代金算出基準日：平成 21 年 2 月 23 日

旅行代金に含まれないもの

上記以外は旅行代金に含まれませんが、参加にあたって通常必要となる費用を例示します。

入国記録書作成などの渡航手続代行料金(¥4,200)

日本国内における出発空港までの交通費及び宿泊費

現地空港 宿泊施設間の交通費

個人的性格の費用：飲物代、クリーニング代、電話代など

日程表に記載のない食事代金

手荷物超過料金

傷害、疾病に関する医療費

任意の海外旅行傷害保険料

添乗員費用・現地係員費用

学会登録費(会議概要欄参照)

学会登録代行手数料(¥2,100 または¥5,250)

オプションツアー(希望者のみ参加)料金

日本出発空港施設使用料(成田¥2,040/関空¥2,650/中部¥2,500)

海外空港諸税(AF=約¥7,300/KL=約¥5,390/AZ=約¥4,360/

LX=約¥5,460/LH=約¥5,840/AY=約¥3,970)

航空保険料・燃油サーチャージ(付加運賃・料金)(AF=約¥41,380/

KL=約¥42,000/AZ=約¥41,000/LX=約¥43,400/LH=約¥45,400/

AY=約¥40,000)

*現地空港諸税/航空保険料/燃油サーチャージは著しい経済情勢の変化により大幅な増減が生じる場合がございます。

*上記の日本円換算額は平成 21 年 2 月 3 日現在の IATA 公示レート(BSR)を基準に算出しています。

ホテルについて

2人用のお部屋には、ベッドが2台のツインルームと大型ベッド1台のダブルベッドルームの2種類があります。当社では、2人用のお部屋は原則として「ツインルーム」をご用意致しますが、ご夫婦などカップルでご参加の場合や12歳未満のお子様ご参加の場合はダブルベッドルームとなる場合があります。その場合でも返金などはございません。

ツインルームには2つのベッドマットが離れていないタイプや2つのベッドのサイズや種類が異なるタイプの部屋が含まれております。

ホテルやカテゴリーによってはダブルベッドルームのお部屋しか無い場合がありますが、この旨を明示した場合はカップル以外でご参加の場合もダブルベッドルームご利用となります。

1名様または奇数人数でご参加の場合、他のおお客様との相部屋はお受けしておりません。お部屋を1名様で利用する場合は一人部屋利用追加代金が必要となります。

偶数人数でお申込の場合で、取消料対象期間内に旅行契約を解除され、一人部屋利用が発生する場合は、契約解除されたお客様から所定の取消料を申し受ける他、一人部屋利用となるお客様から一人部屋利用追加代金を申し受けます。

一人部屋は原則としてシングルベッドルームになるため、二人部屋より手狭になる場合がございます。

時間帯の目安

早朝	朝	午前	午後	夕刻	夜	深夜	
0400	0600	0800	1200	1600	1830	2300	0400

フライトスケジュールや現地事情により上記移動時間の目安が変更になる場合がございます

保健衛生について

渡航先の衛生状況については、「厚生労働省検疫感染症情報ホームページ：<http://www.forth.go.jp/>」でご確認ください。

海外危険情報について

渡航先によっては、「外務省海外危険情報」等、国・地域の渡航に関する情報が発出されている場合があります。最新情報については下記にてお客様自身にてご確認の上、お申し込み下さい。現地の治安・および病気情報は、下記でご確認いただけます。

・外務省海外安全ホームページ：<http://www.anzen.mofa.go.jp/>

・外務省海外安全センター：03-3580-3311(9:00～17:00 土日祝日除く)

申込方法

出席旅行申込書にご記入の上、当社(申込書下段に記載)へFAXまたは郵送にてお送り下さい。

同時に申込金70,000円を下記口座へお振込み下さい。

申込金は旅行代金の一部として組み込まれ、旅行代金残金ご請求時に差し引かせて頂きます。旅行契約は当社が予約の承諾をし、申込書と申込金を受領した時に成立するものとします。

旅行代金残金を平成 21 年 5 月 20 日までにお振込み下さい。

振込先	
銀行名：	りそな銀行 池袋支店
口座名：	株式会社 施工房 普通預金 No.4496567

旅行契約の解除(旅行キャンセル)

お客様は旅行契約が成立した後、以下の取消料をお支払い頂く事により、旅行契約を解除できます。「旅行契約の解除期日」とはお客様が当社の営業時間内(月～金の 09:30～18:00、土日祝日休業)にお申し出頂いたときを基準とします。E-mail でのお申し出はサーバーに着信した時点が正式な期日とし、営業時間内に限ります(営業時間以降は翌営業日と致します)。

旅行契約解除期日	取消料
旅行開始の前日から起算してさかのぼって30日目に当たる日以降3日前に当たる日まで	旅行代金の20%
旅行開始の前前日以降	旅行代金の50%
旅行開始後の解除、または無連絡不参加の場合	旅行代金の100%

関空発着・中部発着フィンランド航空<早割り航空券>利用の場合

上記期日以前でも航空券発券後は取消料¥45,000を申し受けます。

また、上記期日以降は、上記表の取消料または¥45,000のいずれか高い方の金額を申し受けます。尚、日本出発日の旅行キャンセルには旅行代金全額の取消料を申し受けます。

Holiday Inn Milan Garibaldi Station 利用の場合

4月21日以降のキャンセルには宿泊費全額の取消料が掛かります。

パスポート・ビザについて

パスポートを取得されていない方や期限切れの方は、パスポートの申請手続きが必要となります。渡航先によっては所定のパスポート残存期間を要する国やビザを必要とする国もございます。パスポートの残存期間、ビザの有無・必要な有効期限についてはお客様ご自身にてご確認ください。

手続きなどに数週間かかる場合もございますのでご注意ください

又、パスポートの発給申請、ビザの申請については、当社に別途、お取扱いを致しております。(別料金)詳しくは担当までご相談下さい。

旅行申込書にお客様のローマ字氏名を記載される際は、パスポートに記載されているおりのスペルでご記入下さい。ローマ字氏名を誤って記載された場合、運送機関、宿泊機関によっては氏名の訂正が認められない場合がございます。この場合は旅行契約の解除となり、当社指定の取り消し料を申し受けいたします。

パスポート番号・発行年月日は別に控え、予備のパスポート写真をお持ちになることをお勧めいたします。

日本国籍以外の方はパスポート残存有効期間やビザが必要な国が異なります。また乗り継ぎのため日程表記載以外の国に入国する場合もございますので、自国の領事館、入国管理事務所にご自身で必ず事前にご確認下さい。

海外旅行傷害保険ご加入のお勧め

万が一に備えてのご加入をお勧め致します!

クレジットカード付帯の保険は利用条件の制限などで内容が不十分な場合がございます。出発前に必ずご利用カード会社に利用条件・保険金額・補償内容をご確認下さい。保険加入をご希望の方は、海外旅行保険申込書を当社までお申し付けください。

詳しい旅行条件を説明した書面をお渡し致しますので、事前にご確認の上、お申し込み下さい。

ここに記載無き事項・その他旅行条件は当社募集企画旅行約款に準じます
パンフレット作成日：平成 21 年 2 月 23 日



WCN 2009 世界腎臓学会議 < ERA-EDTA & ISN > 出席旅行申込書

申込日: 年 月 日

別紙パンフレットに記載の旅行条件及び旅行手配のために必要な範囲内での運送・宿泊機関等その他への個人情報の提供について同意の上、標記学会参加の以下の旅行に申し込みます。

フリガナ 氏名: (男・女)	生年月日:西暦 年 月 日 (満 歳)
パスポートに印字されたローマ字の氏名 (例:TARO OSAKA)	出生地: ()国 ()都道府県
パスポート番号:	発行日: 年 月 日 満了日: 年 月 日
職業: (例:Medical Doctor)	英文職業名: (例:Medical Doctor)
勤務先: 勤務先住所: 〒 電話:() - 内線 FAX:() -	所属: 役職:
フリガナ 現住所: 〒 電話:() - FAX:() -	
連絡用Eメール:	@
希望コース:	会議出席基本コース(6泊8日間) フィンランド航空<早割り航空券>利用の会議出席基本コース(6泊8日間) < フィンランド航空<早割り航空券>の「発券後は払戻し無しの航空券」を 希望しない 希望する > エコノミークラス / ビジネスクラス(航空座席希望: 窓側 通路側)
個人日程:	その他個人希望日程 通信欄又は別紙に希望内容をご記入下さい。
希望発着地:	成田 関空 中部 その他希望発着地(往路: 空港/復路: 空港)
希望宿泊:	Carlton Hotel Baglioni<Classic Room 利用> / Enterprise Hotel / Capitol World Class Hotel Antares Hotel Accademia / Melia Milano / Hotel Principe di Savoia<Tower Superior 利用> Holiday Inn Milan - Garibaldi Station / Atahotel Fieramilano / Town House 12 Hotel Brunelleschi / Hotel San Carlo / Hotel Berna / Quality Hotel Atlantic Mini Hotel Portello / Hotel Fiera / Best Western Hotel Berlino Best Western Hotel Astoria / Admiral Hotel / Hotel Soperga / Hotel Minerva その他(希望ホテル名) / 宿泊不要 1人部屋利用 / 2人部屋利用(同室者名) 禁煙 / 喫煙 (禁煙・喫煙はリクエストとなり、確約は出来ませんので予めご了承下さい。)
海外旅行傷害保険申込書:	必要 / 不要 *ご記入の無い場合は不要扱いとさせていただきます。
渡航中の国内連絡先 氏名:	続柄: 電話:() -

通信欄【希望日程・ご要望等ご記入下さい。】

--

現在お持ちの旅券が今回の旅行に有効かどうかの確認、旅券・査証取得はおお客様の責任で行って下さい。(日本国籍以外の方は自国・渡航先国の領事館、入国管理事務所にお問合せ下さい。)

< 送付先 > TNS(トラベルネットスタジオ) IC(国際会議)事業部
 東京本社 FAX:03-5956-4487 大阪支店 FAX:06-4861-7261 福岡支店 FAX:092-716-3910