



TRAVEL NET STUDIO
WORLD CONGRESS TOUR
<http://www.tnsic.com>

欧州心臓病学会 2008(ESC)

August 30 – September 3 ミュンヘン(ドイツ)

- 会議出席旅行のご案内 -



トラベルネットスタジオ IC(国際会議)事業部

旅行企画・実地 株式会社 施工房

国土交通大臣登録旅行業第 1683 号

(社)日本旅行業協会正会員/IATA 公認代理店

営業時間:月~金(9:30~18:00)土・日・祝休み

・東京都豊島区西池袋 5-14-8 東海池袋ビル7階

TEL:03-5956-3020 FAX:03-5956-4487 e-mail:saito@tnsic.com

旅行業務取扱管理者:柴田秀治 担当:斉藤寿美

・大阪府吹田市江の木町 1-38 西谷東急ビル7階

TEL:06-6310-8421 FAX:06-4861-7261 e-mail:takahashi@tnsic.com

旅行業務取扱管理者:藤嶋知弘 担当:高橋真哉

・福岡市中央区天神 3-15-17 三天第2ビル1階

TEL:092-738-2607 FAX:092-716-3910 e-mail:fuk@tnsic.com

旅行業務取扱管理者:円尾徳啓 担当:円尾徳啓

ご挨拶

TNS(トラベルネットスタジオ)は国際会議の旅行手配を永きに渡り経験をつんだスタッフの集まった会社です。2007年11月より東京、大阪、福岡の三拠点にて営業開始いたしました。これから、多くの先生方に愛される会社となるようスタッフ一同努力して参ります。どうぞ宜しくお願いします。

東京発 会議出席基本コース 8日間

日程	月日(曜日)	スケジュール・宿泊地	食事
1	8月29日(金)	東京(成田空港)発【午前】→ 欧州内途中乗継 → 会議開催地ミュンヘンへ【夕刻】 着後、ご自身にてホテルへ (ミュンヘン泊)	機
2 / 6	8月30日(土) / 9月03日(水)	ミュンヘン滞在 ESC 2008: August 30 – September 3 / 終日会議ご出席 (ミュンヘン泊)	朝
7	9月04日(木)	ご自身にて空港へ ミュンヘン発【午前】→ 欧州内途中乗継 → 帰国の途へ (機内泊)	朝
8	9月05日(金)	東京(成田空港)着【午前】	機

名古屋発 会議出席基本コース 8日間

日程	月日(曜日)	スケジュール・宿泊地	食事
1	8月29日(金)	名古屋(中部空港)発【午前】→ 欧州内途中乗継 → 会議開催地ミュンヘンへ【夕刻】 着後、ご自身にてホテルへ (ミュンヘン泊)	機
2 / 6	8月30日(土) / 9月03日(水)	ミュンヘン滞在 ESC 2008: August 30 – September 3 / 終日会議ご出席 (ミュンヘン泊)	朝
7	9月04日(木)	ご自身にて空港へ ミュンヘン発【午前】→ 欧州内途中乗継 → 帰国の途へ (機内泊)	朝
8	9月05日(金)	名古屋(中部空港)着【午前】	機

大阪発 会議出席基本コース 8日間

日程	月日(曜日)	スケジュール・宿泊地	食事
1	8月29日(金)	大阪(関西空港)発【午前】→ 欧州内途中乗継 → 会議開催地ミュンヘンへ【夕刻】 着後、ご自身にてホテルへ (ミュンヘン泊)	機
2 / 6	8月30日(土) / 9月03日(水)	ミュンヘン滞在 ESC 2008: August 30 – September 3 / 終日会議ご出席 (ミュンヘン泊)	朝
7	9月04日(木)	ご自身にて空港へ ミュンヘン発【午前】→ 欧州内途中乗継 → 帰国の途へ (機内泊)	朝
8	9月05日(金)	大阪(関西空港)着【午前】	機

食 事 朝6/昼0/夕0

利用予定ホテル カラットホテル ミュンヘン/ホテルイタリア/ホテル ベルブルー/アルペンホテル ミュンヘン

利用予定航空会社 ルフトハンザドイツ航空/エールフランス航空

添 乗 員 同行いたしません

最少催行人員 1名

ご旅行代金 (表示のご旅行代金は、エコノミークラス席利用で2人部屋を2名様でご利用いただく場合のお1人様のご旅行代金です)

(大人おひとり様 単位:円)

ご利用コース	東京発 会議出席 基本コース 8日間	名古屋発 会議出席 基本コース 8日間	大阪発 会議出席 基本コース 8日間	1人部屋 追加代金
ご利用ホテル				
カラットホテル ミュンヘン	368000	368000	363000	143000
ホテルイタリア	348000	348000	343000	123000
ホテル ベルブルー	348000	348000	343000	123000
アルペンホテル ミュンヘン	336000	336000	331000	111000

個人日程について

個人手配旅行も弊社にお任せ下さい!

日程の短縮/延長、会議前後の他都市訪問、ビジネスクラスでの手配、成田・関空以外の国内空港発着プラン、航空券のみの手配等々、基本コース以外の手配についてのご要望をお持ちのかたは担当までご相談下さい。経験豊かなスタッフがサポートさせていただきます。

利用ホテル

カラットホテル ミュンヘン



(外観)



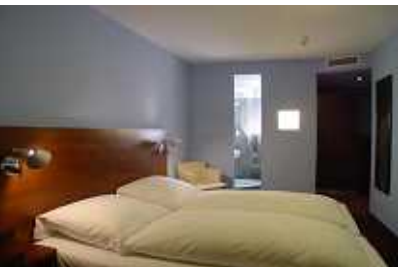
(お部屋の一例)

ミュンヘンの中心、「ゼンディングー門」の向かいにあるファーストクラスのビジネス・ホテルです。立地:ミュンヘン繁華街、鉄道駅には5分、新しい展示会センターには15分、空港には40分、地下鉄の駅には3分以内で、ペDESTリアン・ゾーンやショッピング施設は近くにあります。

ホテル ベルブルー



(外観)



(お部屋の一例)

中央駅の南に位置する三つ星のプチホテル。ホテル名のとおり、外観はブルーグレーの外壁のビルで、ホテル内もポイント、ポイントでブルーが使われている。シンプルモダンでスタイリッシュなインテリアで都会的なイメージ。ホテル周辺はショッピング・ストリートのノイハウザー通りも近く、便利な場所。

ホテルイタリア



(外観)



(お部屋の一例)

ミュンヘン中心部に建つモダンなホテルで、中央駅から歩いてわずか数分の場所にあります。客室は、明るくモダンなスタイルでまとめられ、全室にISDN 電話と衛星放送が完備されています。朝食ビュッフェ、ラウンジバー、無料インターネットアクセスなどの各種サービスをご利用いただけます。

アルペンホテル ミュンヘン



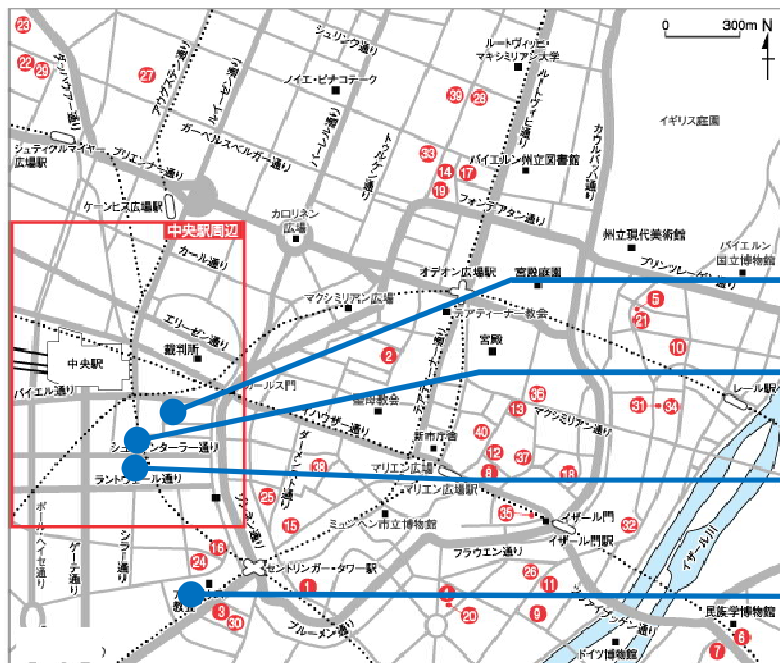
(外観)



(お部屋の一例)

Alpen Hotel München は、市内中心部の静かで落ち着いた通りに立地する歴史的なホテルでございます。当ホテルからは旧市街 Marienplatz、タウンホール、オクトーバーフェスト開催地などの観光地を始め、各公共交通機関へも徒歩圏内となっております。

MUNICH HOTEL MAP



学会場(ICM/New Munich Trade Fair Centre)までのアクセス



地下鉄 U2 線 Messestadt West 駅下車
中央駅より直通で約 20 分です。

アルペンホテル ミュンヘン

ホテルイタリア

ホテル ベルブルー

カラットホテル ミュンヘン

ご案内とご注意（お申し込みを頂く前に、必ずお読みください）

旅行代金に含まれるもの

航空運賃：日程表に記載された区間（エコノミークラス）、（*この運賃・料金には、運送機関の課す付加運賃・料金を含みません。付加運賃・料金とは原価の水準の異常な変動に対応する為、一定期間及び一定条件下に限りあらゆる旅行者に一律に課されるものです。）

宿泊代金：上記に明記のホテルの宿泊料金及び税金・サービス料（2人部屋に2名様宿泊を基準にします。）

手荷物運搬代金：お一人につき一個のスーツケースなど（ただし大きさは航空会社の規定内。詳しくは係員にお尋ね下さい。）

日程表に記載された食事代金

上記代金はおお客様の都合により、一部利用されなくても払い戻しいたしません。

旅行代金算出基準日：2008/03/18

旅行代金に含まれないもの

上記以外は旅行代金に含まれませんが、参加にあたって通常必要となる費用を例示します。

入国記録書作成などの渡航手続代行料（¥4,200）

日本国内における出発空港までの交通費及び宿泊費

個人的性格の費用・飲物代、クリーニング代、電話代など

日程表に記載のない食事代金

手荷物超過料金

車代金：現地空港～ホテル間の送迎車料金

傷害、疾病に関する医療費

任意の海外旅行傷害保険料

添乗員費用・現地係員費用

学会登録費（会議概要欄参照）

学会登録代行手数料（¥2,100または¥5,250）

オプションツアー（希望者のみ参加）料金

日本出発空港施設使用料（成田¥2,040/関空¥2,650/中部¥2,500）

現地空港諸税/燃油サーチャージ（付加運賃・料金）（約¥38,000）

*現地空港諸税/燃油サーチャージは著しい経済情勢の変化により大幅な増減が生じる場合もございます。

上記の日本円換算額は2008/03/18現在のIATA公示レート（BSR）を基準に算出しています。

ホテルについて

2人用のお部屋には、ベッドが2台のツインルームと大型ベッド1台のダブルベッドルームの2種類があります。当社では、2人用のお部屋は原則として「ツインルーム」をご用意致しますが、ご夫婦などカップルでご参加の場合や12歳未満のお子様でご参加の場合はダブルベッドルームとなる場合があります。その場合でも返金などはございません。

ツインルームには2つのベッドマットが離れていないタイプや2つのベッドのサイズや種類が異なるタイプの部屋が含まれております。

ホテルやカテゴリーによってはダブルベッドルームのお部屋が無い場合がありますが、この旨を明示した場合はカップル以外でご参加の場合もダブルベッドルームご利用となります。

1名様または奇数人数でご参加の場合、他のお客様との相部屋はお受けしていません。お部屋を1名様で利用する場合は一人部屋利用追加代金が必要となります。

偶数人数でお申込の場合で、取消料対象期間内に旅行契約を解除され、一人部屋利用が発生する場合は、契約解除されたお客様から所定の取消料を申し受ける他、一人部屋利用となるお客様から一人部屋利用追加代金を申し受けます。

一人部屋は原則としてシングルベッドルームになるため、二人部屋より手狭になる場合がございます。

時間帯の目安

早朝	朝	午前	午後	夕刻	夜	深夜
0400	0600	0800	1200	1600	1830	2300 0400

フライトスケジュールや現地事情により上記移動時間の目安が変更になる場合がございます

保健衛生について

渡航先の衛生状況については、「厚生労働省検疫感染症情報ホームページ：<http://www.forth.go.jp/>」でご確認ください。

海外危険情報について

渡航先によっては、「外務省海外危険情報」等、国・地域の渡航に関する情報が発出されている場合があります。

最新情報については下記にてお客様自身にてご確認の上、お申し込み下さい。現地の治安・および病気情報は、下記でご確認いただけます。

・外務省海外安全ホームページ：<http://www.anzen.mofa.go.jp/>

・外務省海外安全センター：03-3580-3311（9:00～17:00 土日祝日除く）

申込方法

ツアー参加申込書にご記入の上、当社（申込書下段に記載）へFAXまたは郵送にてお送り下さい。

同時に申込金70,000円を下記口座へお振込み下さい。

申込金は旅行代金の一部として組み込まれ、旅行代金残金ご請求時に差し引かせて頂きます。旅行契約は当社が予約の承諾をし、申込書と申込金を受領した時に成立するものとします。

旅行代金残金を平成20年8月28日までにお振込み下さい。

振込先	
銀行名：	三井住友銀行 池袋支店
口座名：	株式会社 旅工房 普通預金 No.2995760

旅行契約の解除（旅行キャンセル）

お客様は旅行契約が成立した後、以下の取消料をお支払い頂く事により、旅行契約を解除できます。「旅行契約の解除期日」とはお客様が当社の営業時間内（月～金の 09:30～18:00、土日祝日休業）にお申し出頂いたときを基準とします。E-mail でのお申し出はサーバーに着信した時点が正式な期日とし、営業時間内に限ります（営業時間以降は翌営業日と致します）。

旅行契約解除期日	取消料
旅行開始の前日から起算してさかのぼって30日目に 当る日以降3日前に当る日まで	旅行代金の20%
旅行開始の前日以降	旅行代金の50%
旅行開始後の解除、または、無連絡不参加の場合	旅行代金の100%

パスポート・ビザについて

パスポートを取得されていない方や期限切れの方は、パスポートの申請手続きが必要となります。渡航先によっては所定のパスポート残存期間を要する国やビザを必要とする国もございます。パスポートの残存期間、ビザの有無・必要な有効期限についてはお客様ご自身にてご確認ください。

手続きなどに数週間かかる場合もございますのでご注意ください

又、パスポートの発給申請、ビザの申請については、当社に別途、お取扱いを致しております。（別料金）詳しくは担当までご相談下さい。

旅行申込書にお客様のローマ字氏名を記載される際は、パスポートに記載されているとおりのスペルでご記入下さい。ローマ字氏名を誤って記載された場合、運送機関、宿泊機関によっては氏名の訂正が認められない場合がございます。この場合は旅行契約の解除となり、当社指定の取り消し料を申し受けいたします。

パスポート番号・発行年月日は別に控え、予備のパスポート写真をお持ちになることをお勧めいたします。

日本国籍以外の方はパスポート残存有効期間やビザが必要な国が異なります。また乗り継ぎのため日程表記載以外の国に入国する場合もございますので、自国の領事館、入国管理事務所にご自身で必ず事前にご確認下さい。

海外旅行傷害保険ご加入のお勧め

万が一に備えてのご加入をお勧め致します！

クレジットカード付帯の保険は利用条件の制限などで内容が不十分な場合がございます。出発前に必ずご利用カード会社に利用条件・保険金額・補償内容をご確認下さい。保険加入をご希望の方は、海外旅行保険申込書を当社までお申し付けください。

- 詳しい旅行条件を説明した書面をお渡し致しますので、事前にご確認の上、お申し込み下さい。
- ここに記載無き事項・その他旅行条件は当社募集型企画旅行約款に準じます

パンフレット作成日：2008/03/18

お申し込み日：200 年 月 日



トラベルネットスタジオ IC(国際会議)事業部 ESC2008 会議出席旅行参加申込書

別紙パンフレットに記載の旅行条件及び旅行手配のために必要な範囲内での運送・宿泊機関等その他への個人情報の提供について同意の上、標記学会参加の以下の旅行に申し込みます。

フリガナ 氏名： (男 / 女)	生年月日：西暦 年 月 日 (満 歳)
パスポートに印字されたローマ字の氏名 (重要) ：(例：TARO NIPPON)	出生地： 国 都道府県
パスポート番号：	発行日： 年 月 日 満了日： 年 月 日
職業：	英文職業名： (例：Medical Doctor)
勤務先： _____ 所属： _____ 役職： _____ 勤務先住所： 〒 _____ 電話：(_____) _____ - _____ 内線 _____ FAX：(_____) _____ - _____ 連絡用 Eメール： _____	
フリガナ 現住所： 〒 _____ 電話：(_____) _____ - _____ FAX：(_____) _____ - _____	
希望コース：	東京発会議出席基本コース 大阪発着会議出席基本コース その他の空港からの発着希望 (往路： _____ 空港 / 復路： _____ 空港) エコノミークラス(座席指定は承れません。) ビジネスクラス(航空機座席希望： 窓側 / 通路側)
フリープラン：	その他個人希望日程 通信欄に希望内容をご記入ください。または別紙にご用意ください。
希望宿泊：	カラットホテルミュンヘン ホテルイタリア ホテルベルブルー アルペンホテルミュンヘン 1人部屋利用 2人部屋利用 (同室者名 _____) 宿泊不要
海外旅行傷害保険：	加入を希望する(後日申込書をお送り致します) 不要 未記入の場合は不要扱いとさせていただきます。
渡航中の国内連絡先 氏名： _____ 続柄： _____	電話：(_____) _____ - _____

通信欄 <希望事項等ございましたら、自由にご記入下さい。>

= トラベルネットスタジオ IC(国際会議)事業部・お問い合わせ/お申し込み先 =
<http://www.tnsic.com/>

東日本地区：	TEL:03-5956-3020	FAX:03-5956-4487	e-mail:saito@tnsic.com	担当：斉藤寿美
西日本地区：	TEL:06-6310-8421	FAX:06-4861-7261	e-mail:takahashi@tnsic.com	担当：高橋真哉
九州沖縄地区：	TEL:092-738-2607	FAX:092-716-3910	e-mail:fuk@tnsic.com	担当：円尾徳啓